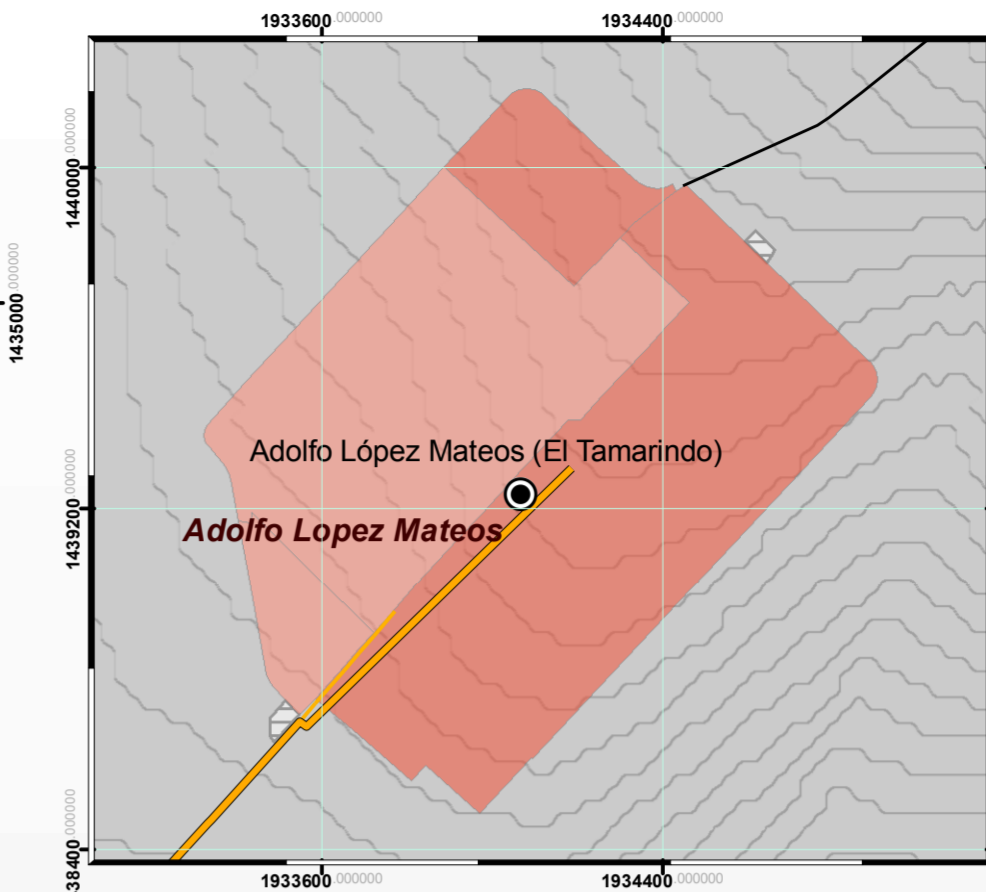
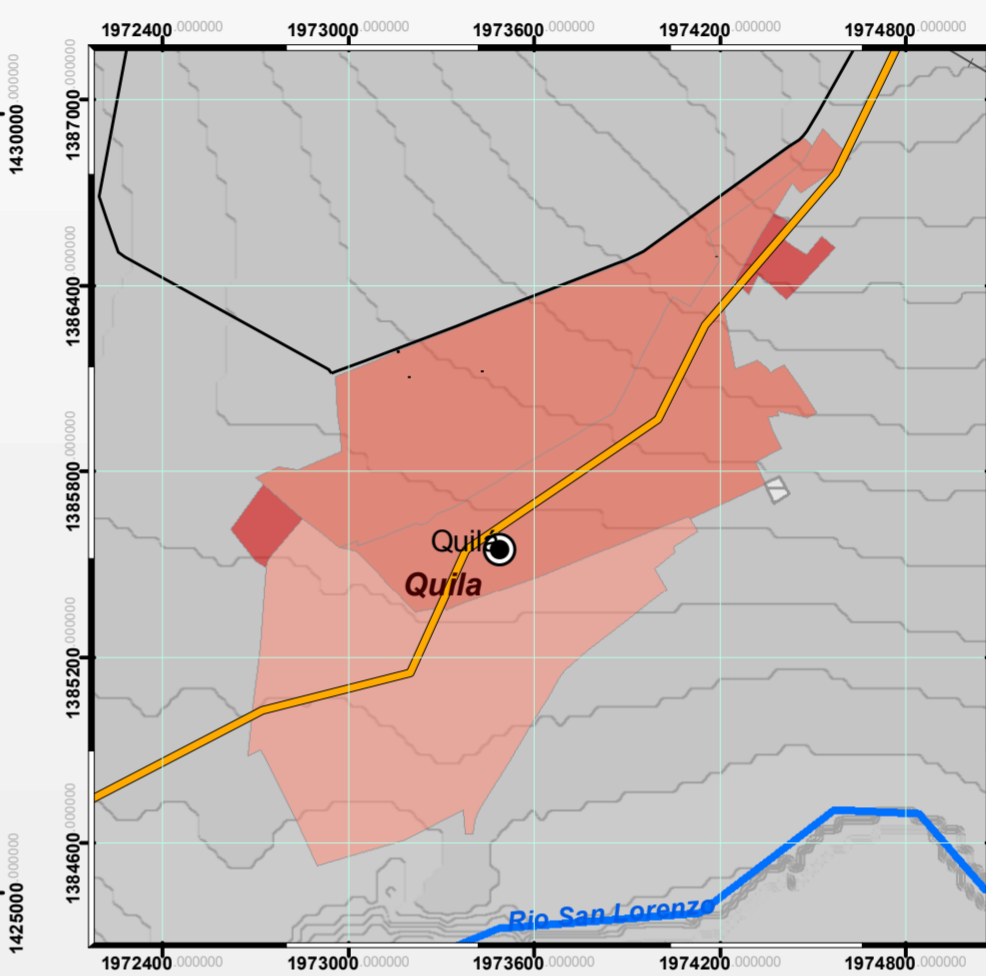


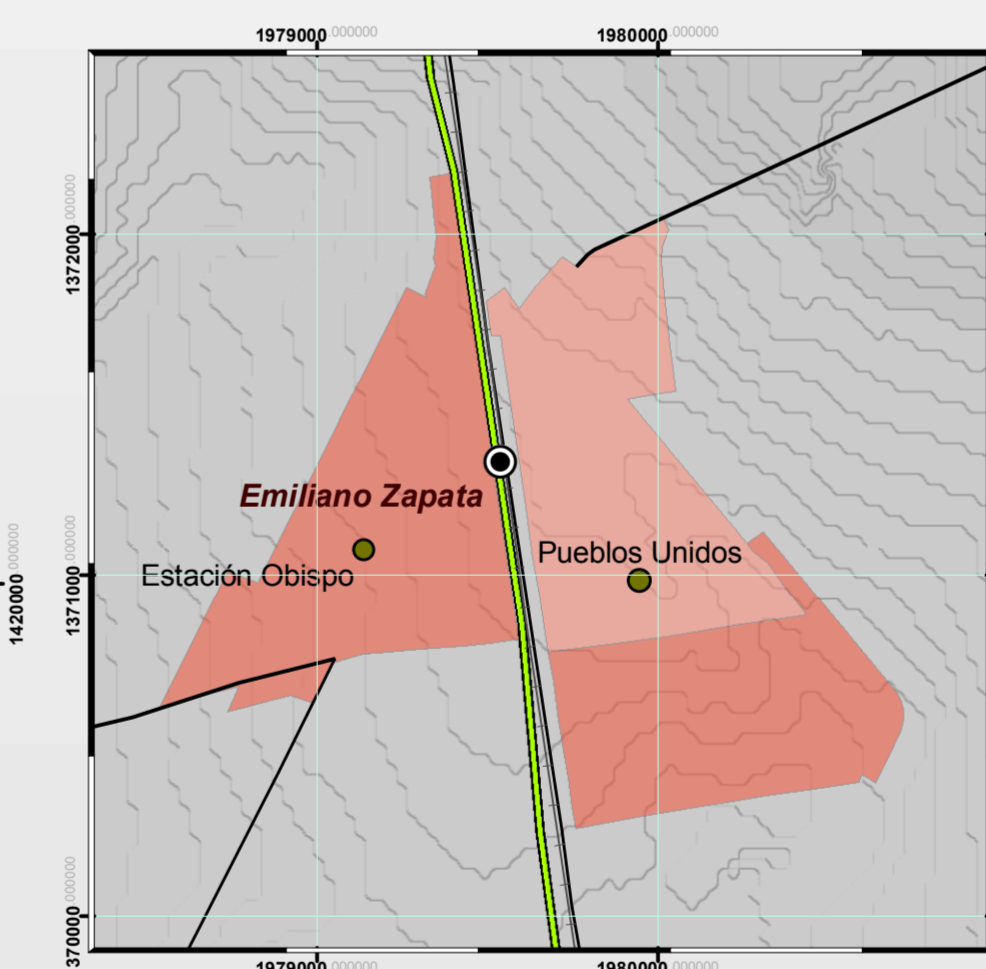
Adolfo López Mateos (Tamarindo)



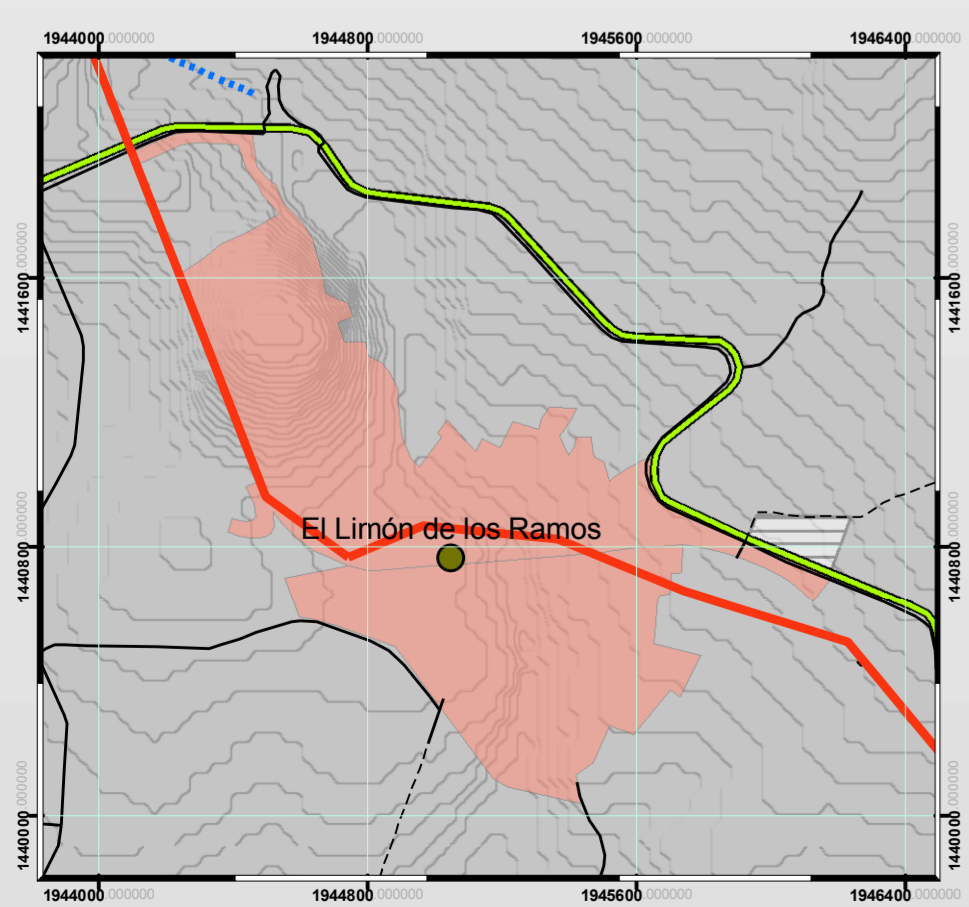
Quila



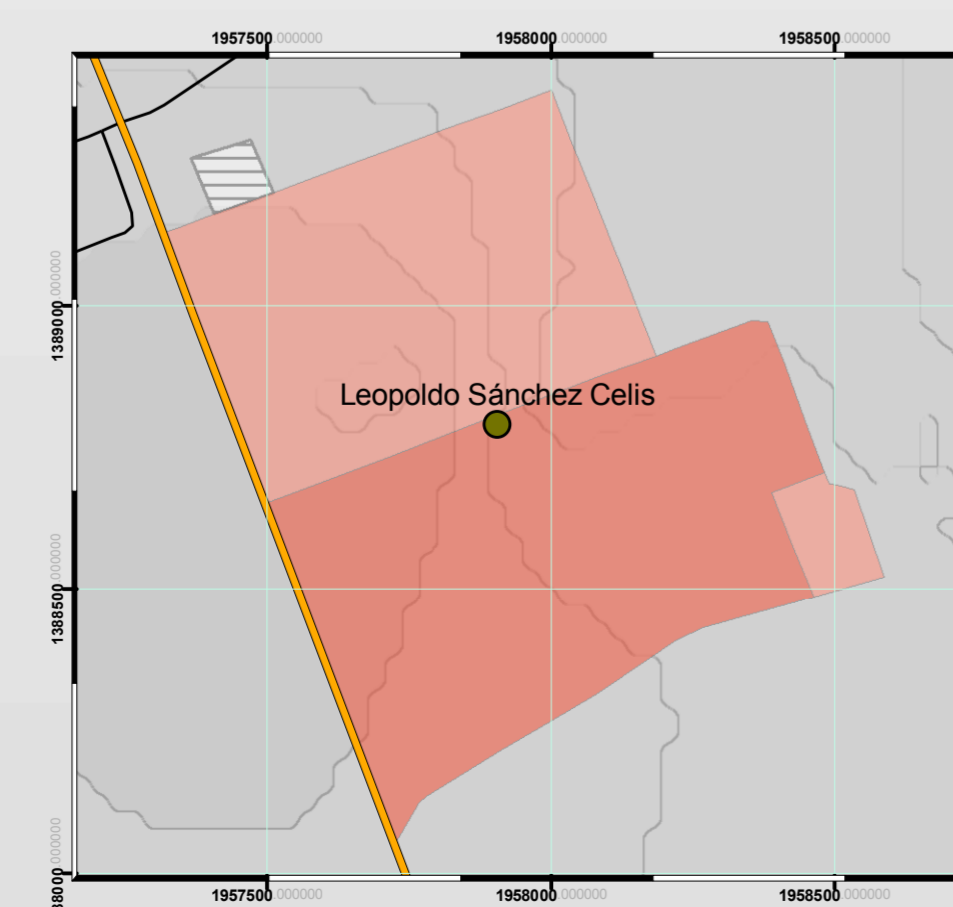
Pueblos Unidos



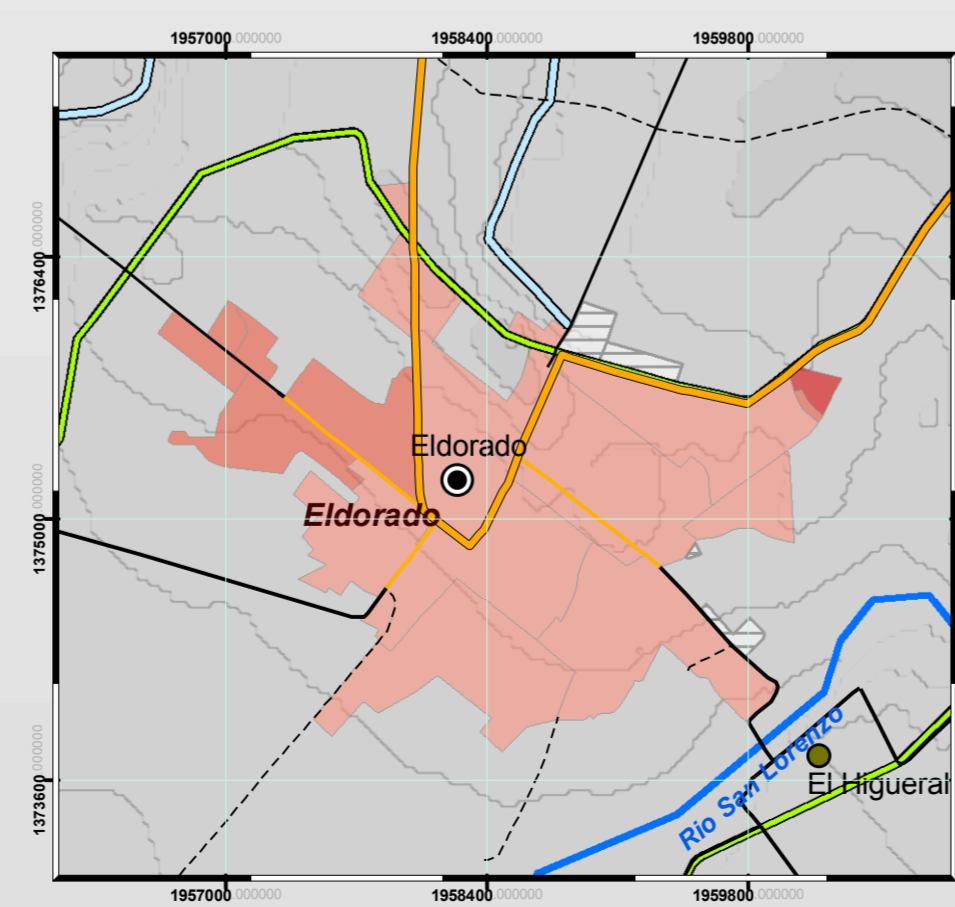
El Limón de los Ramos



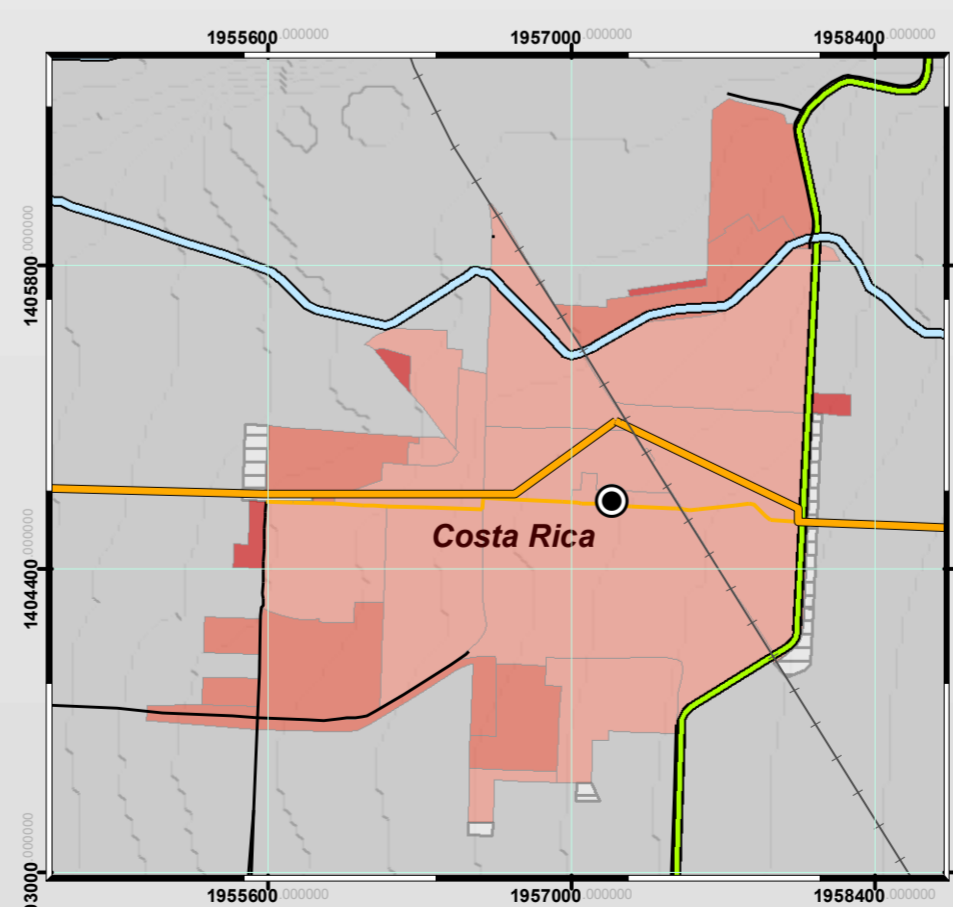
Leopoldo Sánchez Celis



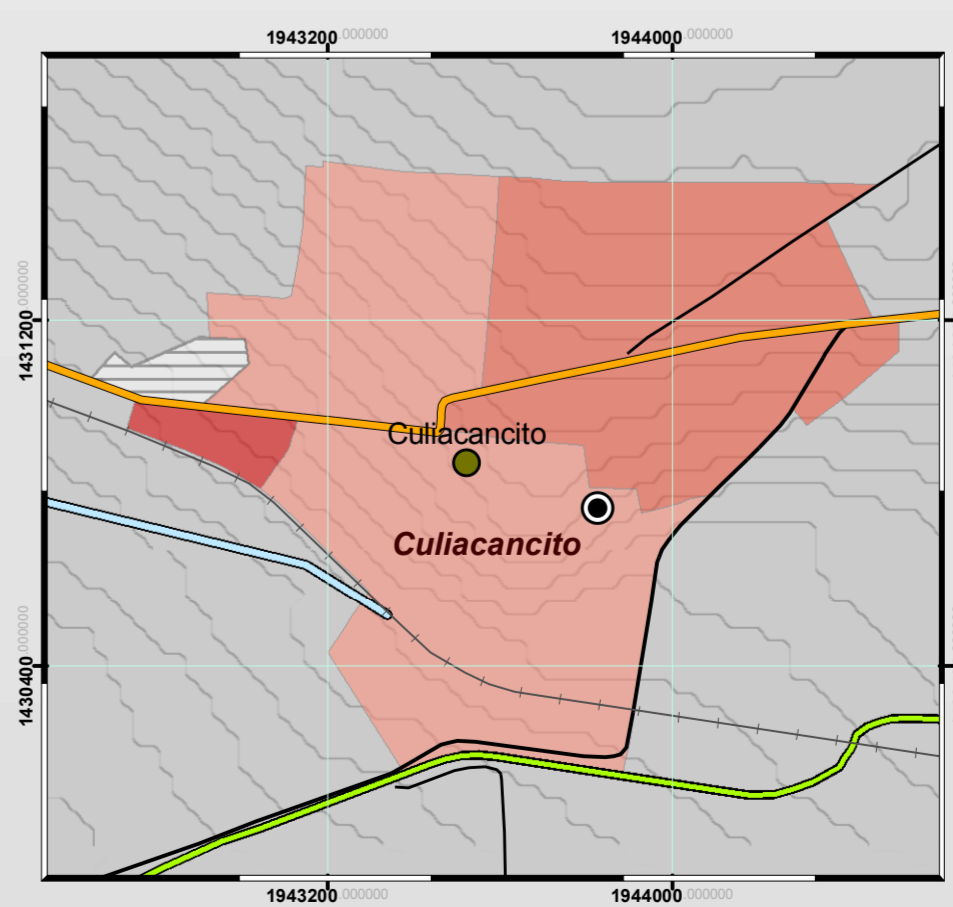
Eldorado



Costa Rica



Culiacancito



Programa Municipal de Desarrollo Urbano de Culiacán

MT06 Población Preescolar

Firmas

Legenda Temática

Población Preescolar

% de Población de 0 a 4 Años

- 0.00 a 5.00
- 5.01 a 10.00
- 10.01 a 15.00
- 15.01 a 22.00
- Datos reservados

Simbología

Localidad	Cuerpos de agua	Límite Municipio INEGI
● 500 - 800 hab.	● Cuerpos de agua	▭ Modelo digital de elevación
● 801 - 1200 hab.	— Via férrea	▭ 0 - 12
● 1201 - 1800 hab.	— Via férrea	▭ 12.01 - 42
● 1801 - 3000 hab.	— Carretera	▭ 42.01 - 102
● 3001 - 5000 hab.	— Federal	▭ 102.01 - 220
● Culiacán	— Estatal	▭ 220.01 - 457
— Concesionada	— Vialidad urbana	▭ 457.01 - 929
— Carretera	— Carretera	▭ 929.01 - 1,870
— Camino	— Camino	
— Vereda	— Vereda	
Rio	— Límite Culiacán	
— Perenne	— Límite ESTATAL INEGI	
— Intermite		
Canal		
— Canal lateral		
— Canal Principal		
— Dren Principal		

Parámetros y Estándares Cartográficos

Proyección.....Cónica Conforme de Lambert
 Datum Horizontal.....ITRF92
 Esferoide.....GRS80
 Fuente.....INEGI, 2012, 2000, CONABIO

Elaboró: Facultad de Arquitectura UNAM
 Fecha: Agosto de 2014 Versión: 1.0
 Responsable: Dr. Ignacio Kunz Bolaños

