

PROGRAMA DE DESARROLLO URBANO DEL CENTRO DE POBLACION DE CULIACÁN



Nombre del Plano
DISTRIBUCIÓN DE UNIDADES ECONÓMICAS

Número de Plano
MFT 26

Legenda temática

Número de Empleados

- 0 a 5 personas
- 6 a 10 personas
- 11 a 30 personas
- 31 a 50 personas
- 51 a 100 personas
- 101 a 250 personas
- 251 y más personas

Población por manzana



Simbología

Estructura Vial

- ACCESOS CARRETEROS
- Vialidad Estructural Eje Troncal Par Vial
- Vialidad Primaria Estructural Par Vial Existente
- VIALIDAD PRIMARIA EXISTENTE
- VIALIDAD SECUNDARIA EXISTENTE
- CIRCUITO EXTERIOR
- CIRCUITO INTERIOR
- EJES TRONCALES

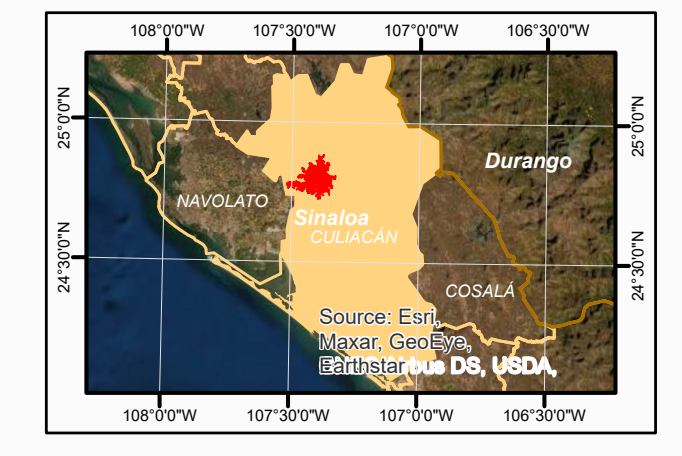
Vía Férrea

- Vía Férrea
- Área de Actuación

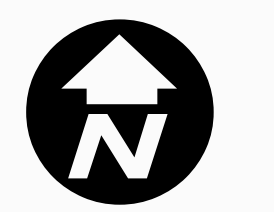
Cuerpo de Agua

- Río

Localización



Norte:



Escala:



Proyección:.....UTM Zona 13N
 Datúm:.....WGS 1984
 Esferoide:.....WGS 1984
 Fuente:.....DENU, IMPLAN, Municipio de Culiacán

Elaboró: Instituto Municipal de Planeación Urbana de Culiacán
 Fecha: Octubre de 2021