

# PROGRAMA DE DESARROLLO URBANO DEL CENTRO DE POBLACION DE CULIACÁN



Nombre del Plano  
**ÁREAS CON POTENCIAL DE DENSIFICACIÓN**

Número de Plano  
**MFT 25**

## Legenda temática

- Áreas con Potencial de Densificación**
- 1er Horizonte de Crecimiento 2030
  - Zona con Potencial de Reaprovechamiento
  - Corredor Urbano
  - Corredor Comercial

## Simbología

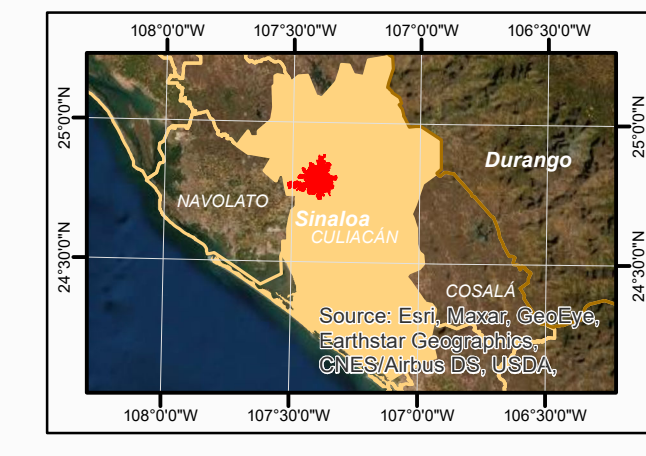
- Estructura Vial**
- ACCESOS CARRETEROS
  - Vialidad Estructural Eje Troncal Par Vial
  - Vialidad Primaria Estructural Par Vial Existente
  - VIALIDAD PRIMARIA EXISTENTE
  - VIALIDAD SECUNDARIA EXISTENTE
  - CIRCUITO EXTERIOR
  - CIRCUITO INTERIOR
  - EJES TRONCALES

- Vía férrea**
- Vía férrea

- Límites**
- Área de Crecimiento

- Cuerpo de Agua**
- Río

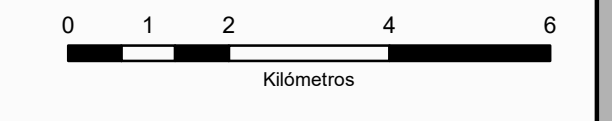
### Localización



### Norte:



### Escala:



Proyección:.....UTM Zona 13N  
 Datúm:.....WGS 1984  
 Esferoide: .....WGS 1984  
 Fuente: .....IMPLAN, Municipio de Culiacán

Elaboró: Instituto Municipal de Planeación Urbana de Culiacán  
 Fecha: Octubre del 2021