

PROGRAMA DE DESARROLLO URBANO DE CULIACÁN

Nombre del Plano
EDAFOLOGÍA

Número de Plano
MFN 02

Leyenda temática

Tipo de Suelo

- Cambisol crómico
- Cambisol eútrico
- Feozem háplico
- Fluvisol eútrico
- Litosol
- Regosol eútrico
- Solonchak gleyico
- Solonchak órtico
- Vertisol crómico
- Vertisol pélico

Estructura Vial

- Accesos Carreteros
- Vialidad Primaria Existente
- Vialidad Secundaria Existente
- Vialidad Primaria Propuesta
- Vialidad Secundaria Propuesta
- Red Vial Estratégica Circuito Exterior
- Red Vial Estratégica Circuito Exterior (Tramo Propuesto)
- Red Vial Estratégica Circuito Interior
- Red Vial Estratégica Libramiento
- Red Vial Estratégica Ejes Troncales
- Red Vial Estratégica Anillo Periferico (Tramo Propuesto)

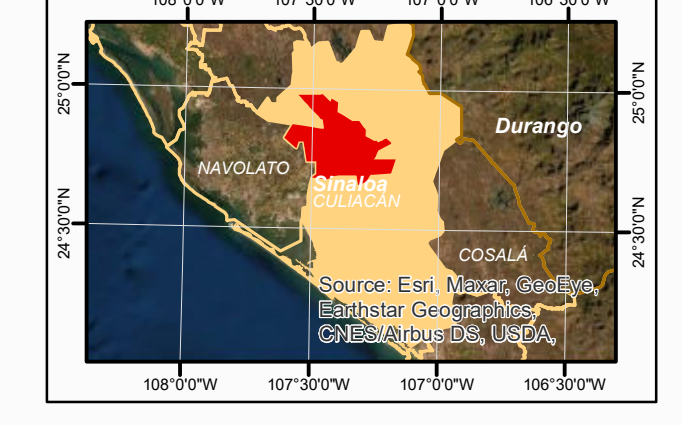
Simbología

Cuerpo de Agua
 Cuerpo de Agua

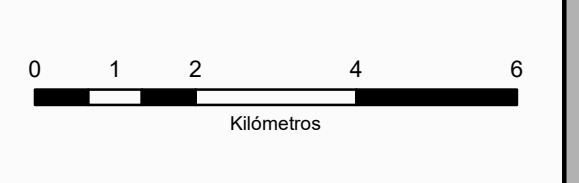
Límites
 Área de Estudio
 Área de Actuación
 Límite Municipal

Área urbana
 Manzanas

Localización



Norte:



Proyección:.....UTM Zona 13N
 Datúm:.....WGS 1984
 Esferoide:WGS 1984
 Fuente:INEGI, IMPLAN, Municipio de Culiacán

Elaboró: Instituto Municipal de Planeación Urbana de Culiacán
 Fecha: Diciembre de 2020